



Votre sécurité, notre mission
Désenfumage & éclairage naturel

plus de **30 000 m²** de superficie de production

sur **16 ha** de terrains avec **7 sites de production**



6  **filiales
en Europe**

- » Mercor Czech Republic (Tchéquie)
- » Mercor Slovakia (Slovaquie)
- » Mercor Fire Protection (Roumanie)
- » Mercor Tecresa Protección Pasiva (Espagne)
- » Mercor Fire Protection Systems (Roumanie)
- » Mercor Hungary (Hongrie)

plus de  **900** collaborateurs
**du groupe
Mercor Light&Vent**

2   **métiers :**

- » désenfumage naturel
 - » ventilation incendie
- + SAV**

Solutions 
technologiques de pointe

Automatismes, logiciels et systèmes intelligents de gestion de la production toujours plus avancés

Présence sur **50**  **marchés
dans le
monde**

**Gestion
informatisée
de la production** 

ERP, Autodesk Vault et Shop Floor Management dédié



DEPUIS PRÈS DE 40 ANS, MERCOR LIGHT&VENT S'APPUIE SUR LE SAVOIR-FAIRE ET L'EXPERTISE DU SECTEUR DE LA PROTECTION INCENDIE.

Nous sommes un des acteurs majeurs du marché polonais de la protection passive contre les incendies. Forts de notre stature de groupe international, nous nous situons également parmi les leaders de notre secteur en Europe. Nous offrons une gamme complète de systèmes de désenfumage naturel, d'évacuation de la chaleur, d'éclairage zénithal et de ventilation incendie. Nous proposons également un accompagnement et un service après-vente hors pair.

Nous avons à notre actif des centaines de projets réalisés en Pologne et à l'international. Alliant l'expérience et l'innovation, nous créons des solutions à la mesure des enjeux de la construction moderne.

Nous proposons un service complet et travaillons en collaboration étroite avec les concepteurs et les maîtres d'œuvre. Nous vous accompagnons à toutes les étapes de votre projet : nous assurons le conseil en choix et Éléments constitutifs, la fabrication, la fourniture sur chantier et la pose, ainsi qu'un service après-vente de qualité, gage de longévité et de performance de nos produits.

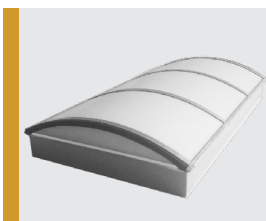
La majorité de nos solutions est fabriquée sur mesure, conformément aux besoins spécifiques et aux contraintes sécuritaires et réglementaires du client.

1.1 mcr PROLIGHT lanterneaux continus	8
1.2 mcr PROLIGHT lanterneaux de désenfumage	10
1.3 mcr PROLIGHT lanterneaux d'éclairage	12
1.4 mcr PROLIGHT lanterneaux d'accès toiture	14
2.1 mcr ULTRA THERM lanterneaux de désenfumage	16
2.2 mcr ULTRA THERM lanterneaux d'éclairage	18
2.3 mcr ULTRA THERM lanterneaux d'accès toiture	20
3.1 mcr S-THERM lanterneaux de désenfumage	22
4.1 mcr OSO THERM châssis de façade	24
5.1 mcr LAM appareils à lames	26
6.1 mcr PROSMOKE écrans de cantonnement	28
7.1 mcr PROROOFF lanterneaux d'accès toiture	30

PRODUITS | DÉSENFUMAGE & EXTRACTION DE CHALEUR

Lanterneaux continus

mcr PROLIGHT



Certificate of constancy of performance
1396-CPR-0039
(EN 12101-2)

Éclairage naturel, désenfumage, aération

Lanterneaux de désenfumage
à un ou deux vantaux

mcr PROLIGHT



Certificat de constance des performances
1396-CPR-0040
(EN 12101-2)

Éclairage naturel, désenfumage, aération,
d'accès toiture (option)

Lanterneaux d'éclairage fixes
Lanterneaux d'éclairage ouvrants

mcr PROLIGHT



Norme
(EN 1873+A1)

Éclairage naturel, aération (pour lanterneaux ouvrants)

Lanterneaux
d'accès toiture

mcr PROLIGHT



Norme
(EN 1873+A1)

Éclairage naturel, d'accès toiture

Lanterneaux
de désenfumage

mcr ULTRA THERM

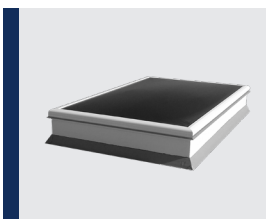


Certificat de constance des performances
1396-CPR-0126
(EN 12101-2)

Éclairage naturel, désenfumage, aération,
d'accès toiture (option)

Lanterneaux d'éclairage fixes
Lanterneaux d'éclairage ouvrants

mcr ULTRA THERM



Norme
(EN 1873)

Éclairage naturel, aération (pour lanterneaux ouvrants)

Lanterneaux
d'accès toiture

mcr ULTRA THERM



Norme
(EN 1873)

Éclairage naturel, d'accès toiture

Lanterneaux de désenfumage

mcr S-THERM



Certificat de constance des performances
1396-CPR-0195
(EN 12101-2)

Éclairage naturel, désenfumage, aération

Appareils à lames
de désenfumage

mcr LAM



Certificat de constance des performances
1396-CPR-0032
(EN 12101-2)

Désenfumage, aération, amenée d'air, éclairage naturel

Châssis de façade de
désenfumage

mcr OSO THERM

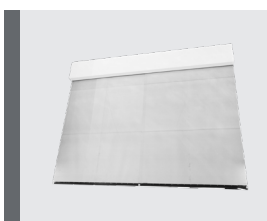


Certificat de constance des performances
1396-CPR-0128
(EN 12101-2)

Éclairage naturel, désenfumage,
amenée d'air et ventilation de confort, amenée d'air

Écrans
de cantonnement

mcr PROSMOKE



Certificat de constance des performances
1396-CPR-033, -021, -022, -0037, -0132, -0133
(EN 12101-1)

Cantonnement
et canalisation des fumées

Lanterneaux d'accès toiture

mcr PROROOOF



Norme
(EN 10346:2015-09)
(EN 485-1)

Éclairage naturel, d'accès toiture

1.1 mcr PROLIGHT | lanterneaux continus



Visualisez les modèles **BIM** et **CAD** disponibles sur notre site dans l'espace concepteur.

1.1.1 | Atouts

- » corde jusqu'à 6 m,
- » large gamme dimensionnelle :
 - **ouvrants à un vantail** : du 100 x 100 cm au 200 x 250 cm,
 - **ouvrants à deux vantaux** : du 100 x 100 cm au 250 x 250 cm,
- » possibilité d'optimiser les performances aérodynamiques et d'améliorer l'efficacité de désenfumage à l'aide de déflecteurs de vent,
- » livraison sur chantier et assemblage en deux étapes :
 - **première étape** – montage de la costière,
 - **deuxième étape** – montage du vitrage et d'ouvrants de désenfumage et d'aération,
- » laquage (toutes teintes RAL),
- » résistance au choc d'un corps mou jusqu'à 1200 J,
- » produit certifié conforme à la norme EN 14963 (marqué CE),
- » résistance au feu extérieur classée B_{ROOF}(t1) selon la norme EN 13501-5.

Éléments constitutifs

Costière

- » **type** : costière droite standard ou coiffante, pose en toiture plate, en faitage ou en faitage avec rattrapage de pente,
- » **hauteur** : 30 à 70 cm,
- » **matériau** : acier, aluminium,
- » costière adaptée à l'isolation thermique de 50 mm d'épaisseur (**modification possible**),
- » pose possible sur costière existante.

Remplissage

- » polycarbonate alvéolaire (PCA),
- » remplissage mixte monoparoi ou multiparoi.

Asservissement

- » **désenfumage** : électrique (24 Vcc), pneumatique,
- » **aération** : électrique (230 Vca).



Fig. 1 – Lanterneau continu mcr PROLIGHT avec un ouvrant ouvert



Fig. 2 – Lanterneau continu mcr PROLIGHT vu de l'intérieur



Retrouvez toutes les informations de ce produit sur notre site.

1.1.2 | Caractéristiques



Éclairage

Optimisation de l'apport de lumière naturelle et réduction des coûts d'énergie.



Aération

Ventilation de confort, amenée d'air.



Désenfumage

Désenfumage de bâtiments couverts et fermés (entrepôts, installations industrielles, établissements recevant du public...). Évacuation à l'air libre des fumées et des gaz de combustion chauds pour protéger les personnes et les biens.



Isolation thermique

Le produit présente un faible coefficient de transmission thermique : $U_{rc} \geq 0,95 \text{ W/m}^2\text{K}$.



Options

- » grille retardatrice d'effraction,
- » grillage de protection,
- » interrupteur de fin de course.



Utilisation

Un vaste choix de paramètres permet l'adaptation à tous les besoins (entrepôts, établissements recevant du public, centres commerciaux, bâtiments tertiaires, équipements sportifs...).

1.1.3 | Certification



Fonds européens
Développement
intelligent

Union européenne
Fonds européen de
développement régional



L'ouvrant de désenfumage pour lanterneaux continus mcr PROLIGHT est certifié conforme à la norme EN 12101-2 et marqué CE.



Le lanterneau continu mcr PROLIGHT dispose d'une déclaration permettant de mesurer l'impact environnemental du produit sur l'ensemble de son cycle de vie, de l'extraction des matières premières au transport et montage final.



Téléchargez nos certificats et agréments : mercorm.com.pl/fr/download



Fig. 3 – Lanterneau continu mcr PROLIGHT avec un ouvrant ouvert



Fig. 4 – Lanterneaux continus mcr PROLIGHT

1.2 mcr PROLIGHT | lanternneaux de désenfumage



Visualisez les modèles **BIM** et **CAD** disponibles sur notre site dans l'espace concepteur.

1.2.1 | Atouts

- » différents types et dimensions de lanternneaux de désenfumage,
- » large gamme dimensionnelle :
 - **Type C (carré) :**
100 x 100 cm au 200 x 200 cm,
 - **Type E (rectangulaire) :**
100 x 120 cm au 200 x 250 cm,
 - **Type NG-A (costière biaisée) :**
100 x 100 cm au 200 x 300 cm,
 - **Type DVP/DVPS (à deux vantaux) :**
120 x 250 cm au 300 x 300 cm,
- » possibilité d'optimiser les performances aérodynamiques et d'améliorer l'efficacité de désenfumage à l'aide de déflecteurs de vent ou d'une tuyère directrice,
- » produit complet livré prêt à poser sur chantier,
- » laquage (toutes teintes RAL),
- » produit certifié conforme à la norme EN 12101-2 (marquage CE).

Éléments constitutifs

Costière

- » **type :** droite, biaisée, coiffante,
- » **hauteur :** 20 à 70 cm,
- » **matériau :** acier, aluminium,
- » **isolation thermique :** laine minérale ou panneau PIR,
- » pose possible sur costière existante.

Remplissage

- » polycarbonate alvéolaire (PCA),
- » **dôme :** acrylique ou polycarbonate compact,
- » panneau sandwich en aluminium,
- » remplissage mixte monoparoi ou multiparoi.

Asservissement

- » **désenfumage :** électrique 24 Vcc ou 48 Vcc (vérins Actulux), pneumatique, mécanique (ressorts à gaz),
- » **aération :** électrique (230 Vca).

lanterneaux de désenfumage



lanterneaux de désenfumage et d'accès toiture



Retrouvez toutes les informations du lanterneau de désenfumage **mcr PROLIGHT** sur notre site.



Fig. 5 – Lanterneau mcr PROLIGHT à un vantail, ouvert



Fig. 6 – Lanterneaux mcr PROLIGHT à deux vantaux

1.2.2 | Caractéristiques



Éclairage

Optimisation de l'apport de lumière naturelle et réduction des coûts d'énergie.



Aération

Ventilation de confort, amenée d'air.



Désenfumage

Désenfumage de bâtiments couverts et fermés (entrepôts, installations industrielles, établissements recevant du public...). Évacuation à l'air libre des fumées et des gaz de combustion chauds pour protéger les personnes et les biens.



Isolation thermique

Le produit présente un faible coefficient de transmission thermique : $U_{rc} \geq 1,3 \text{ W/m}^2\text{K}$.



Options

- » déflecteurs de vent,
- » tuyère directrice,
- » grillage de protection,
- » interrupteur de fin de course,
- » grille retardatrice d'effraction.



Accès au toit

Le mécanisme d'ouverture permet un accès facile au toit (**option**).

1.2.3 | Certification



Fonds européens
Développement
intelligent

Union européenne
Fonds européen de
développement régional



Produit certifié conforme à la norme EN 12101-2 et marqué CE.



Le lanterneau de désenfumage mcr PROLIGHT dispose d'une déclaration permettant de mesurer l'impact environnemental du produit sur l'ensemble de son cycle de vie, de l'extraction des matières premières au transport et montage final.



Téléchargez nos certificats et agréments : mercorm.com.pl/fr/download



Fig. 7 – Lanterneaux mcr PROLIGHT à un vantail en position ouverte



Fig. 8 – Lanterneaux mcr PROLIGHT à deux vantaux en position ouverte

1.3 mcr PROLIGHT | lanternneaux d'éclairage

1.3.1 | Atouts

- » lanterneau ponctuel fixe ou ouvrant (fonction aération),
- » tailles et formes variées,
- » large gamme dimensionnelle :
 - **Type C (carré) :**
80 x 80 cm au 200 x 200 cm,
 - **Type E (rectangulaire) :**
80 x 90 (100 x 120*) cm au 195 x 300 (250*) cm,
 - **Type NG-A (costière biaise) :**
100 x 100 (80 x 80*) cm au 200 x 300 cm,
- » produit complet livré prêt à poser sur chantier,
- » résistance au feu extérieur classée B_{ROOF(tl)} selon la norme EN 13501-5,
- » laquage (toutes teintes RAL),
- » produit certifié conforme à la norme EN 1873 (marqué CE).

Éléments constitutifs

Costière

- » **type :** droite, biaise, coiffante,
- » **hauteur :** 16 à 75 cm,
- » **matériau :** acier, aluminium,
- » **isolation thermique :** laine minérale ou panneau PIR,
- » pose possible sur costière existante.

Remplissage

- » polycarbonate alvéolaire (PCA),
- » **dôme :** acrylique ou polycarbonate compact
- » panneau sandwich en aluminium*,
- » remplissage mixte monoparoi ou multiparois.

Asservissement*

- » **aération :** électrique (230 Vca).

(*) pour lanternneaux ouvrants



Fig. 9 – Lanternneaux d'éclairage mcr PROLIGHT



Fig. 10 – Lanternneaux d'éclairage mcr PROLIGHT

lanterneaux
fixes



lanterneaux
ouvrants



Retrouvez toutes les informations du lanterneau d'éclairage **mcr PROLIGHT** sur notre site.

1.3.2 | Caractéristiques



Éclairage

Optimisation de l'apport de lumière naturelle et réduction des coûts d'énergie.



Aération

Ventilation de confort.



Isolation thermique

Le produit présente un faible coefficient de transmission thermique : $U_{rc} \geq 1,1 \text{ W/m}^2\text{K}$.



Options

- » grillage de protection,
- » grille retardatrice d'effraction,
- » interrupteur de fin de course (pour lanterneaux d'éclairage ouvrants).



Utilisation

Un vaste choix de paramètres permet l'adaptation à tous les besoins (entrepôts, établissements recevant du public, centres commerciaux, bâtiments tertiaires, équipements sportifs...).



1.3.3 | Certification



Produit certifié conforme à la norme EN 1873.



Fonds européens
Développement
intelligent

Union européenne
Fonds européen de
développement régional



Le lanterneau d'éclairage mcr PROLIGHT dispose d'une déclaration permettant de mesurer l'impact environnemental du produit sur l'ensemble de son cycle de vie, de l'extraction des matières premières au transport et montage final.



Téléchargez nos certificats et agréments : mercor.com.pl/fr/download



Fig. 11 – Lanterneaux d'éclairage mcr PROLIGHT



Fig. 12 – Lanterneaux d'éclairage mcr PROLIGHT

1.4 mcr PROLIGHT | lanterneaux d'accès toiture

1.4.1 | Atouts

- » large gamme dimensionnelle :
 - **Type C (carré) :**
80 x 80 cm au 140 x 140 cm,
 - **Type E (rectangulaire) :**
80 x 90 cm au 140 x 150 cm,
 - **Type NG-A (costière biaisée) :**
90 x 90 cm au 150 x 150 cm,
- » produit complet livré prêt à poser sur chantier,
- » laquage (toutes teintes RAL),
- » produit certifié conforme à la norme EN 1873 (marqué CE).

Éléments constitutifs

Costière

- » **type:** droite, biaisée, coiffante,
- » **hauteur :** 25 à 75 cm,
- » **matériau :** acier, aluminium,
- » **isolation thermique :** laine minérale ou panneau PIR,
- » pose possible sur costière existante.

Remplissage

- » polycarbonate alvéolaire (PCA),
- » **dôme :** acrylique ou polycarbonate compact,
- » remplissage mixte monoparoi ou multiparoi.

Asservissement

- » ressorts à gaz.

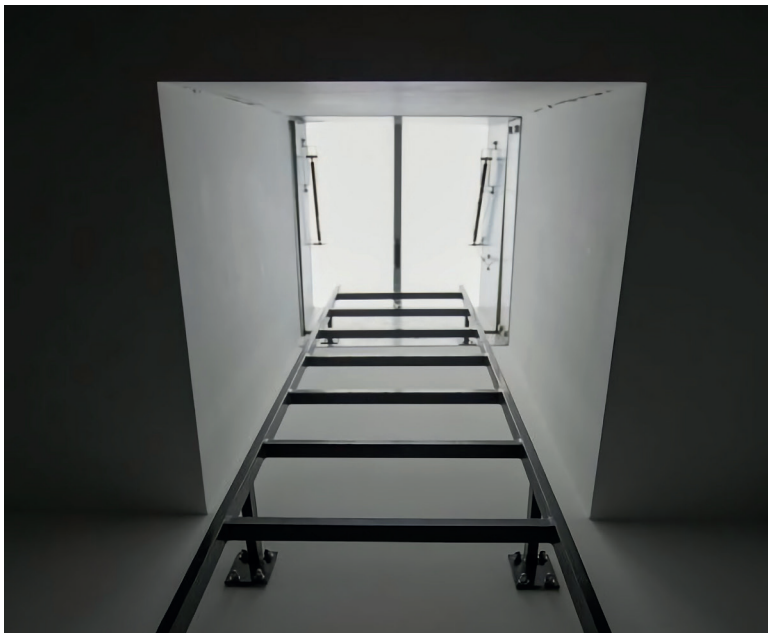


Fig. 13 – Lanterneaux d'accès toiture mcr PROLIGHT



Fig. 14 – Lanterneaux d'accès toiture mcr PROLIGHT



Retrouvez toutes les informations de ce produit sur notre site.

1.4.2 | Caractéristiques



Éclairage

Optimisation de l'apport de lumière naturelle et réduction des coûts d'énergie.



Accès au toit

Le mécanisme d'ouverture permet un accès facile au toit.



Isolation thermique

Le produit présente un faible coefficient de transmission thermique : $U_{rc} \geq 1,1 \text{ W/m}^2\text{K}$.



Options

- » grille retardatrice d'effraction,
- » grillage de protection,
- » interrupteur de fin de course.



Utilisation

Un vaste choix de paramètres permet l'adaptation à tous les besoins (entrepôts, établissements recevant du public, centres commerciaux, bâtiments tertiaires, équipements sportifs...).

1.4.3 | Certification



Produit certifié conforme à la norme EN 1873 et marqué CE.



Fonds européens
Développement
intelligent

Union européenne
Fonds européen de
développement régional



Le lanterneau d'accès toiture mcr PROLIGHT dispose d'une déclaration permettant de mesurer l'impact environnemental du produit sur l'ensemble de son cycle de vie, de l'extraction des matières premières au transport et montage final.



Téléchargez nos certificats et agréments : mercorm.com.pl/fr/download

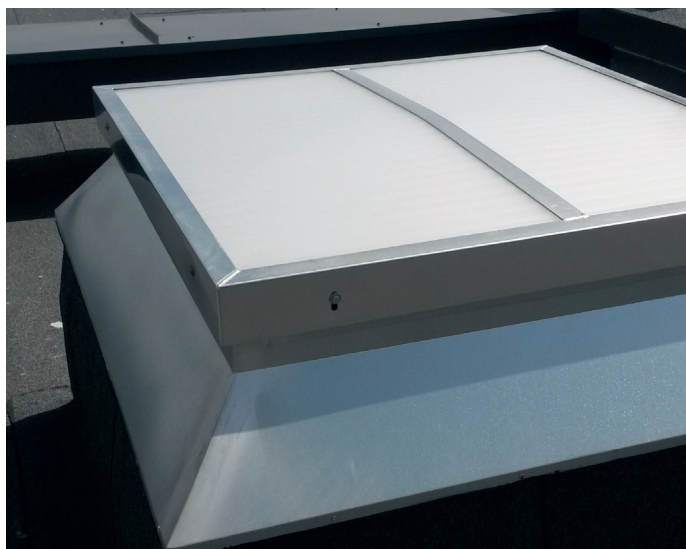


Fig. 15 – Lanterneaux d'accès toiture mcr PROLIGHT



Fig. 16 – Lanterneau d'accès mcr PROLIGHT avec grille

2.1 mcr ULTRA THERM | lanternneaux de désenfumage



Visualisez les modèles **BIM** et **CAD** disponibles sur notre site dans l'espace concepteur.

2.1.1 | Atouts

- » excellente isolation thermique,
- » absence totale de ponts thermiques,
- » différents types et matériaux de costière,
- » large gamme dimensionnelle :
 - **Type C (carré)** :
100 x 100 cm au 200 x 200 cm,
 - **Type E (rectangulaire)** :
80 x 120 cm au 200 x 250 cm,
 - **Type NG-A (costière biaise)** :
80 x 120 cm au 200 x 300 cm,
- » possibilité d'optimiser les performances aérodynamiques et d'améliorer l'efficacité de désenfumage à l'aide de déflecteurs de vent ou d'une tuyère directrice,
- » livraison de sous-ensembles ou de produits assemblés,
- » laquage (teintes RAL) pour les costières en acier et les éléments en aluminium,
- » finition esthétique,
- » produit certifié conforme à la norme EN 12101-2 (marquage CE).

Éléments constitutifs

Costière

- » **type** : droite, biaise,
- » **hauteur** : 25 à 70 cm,
- » **matériau** : PVC, acier, aluminium,
- » costière en acier et en aluminium adaptée à l'isolation de 50 mm d'épaisseur,
- » pose possible sur costière existante.

Remplissage

- » polycarbonate alvéolaire (PCA),
- » **dôme** : acrylique ou polycarbonate compact,
- » panneau sandwich en aluminium,
- » remplissage mixte monoparoi ou multiparois.

Asservissement

- » **désenfumage** : électrique (24 Vcc/48 V-), pneumatique,
- » **aération** : électrique (230 Vca).



Fig. 17 – Lanternneaux de désenfumage mcr ULTRA THERM



Fig. 18 – Lanternneaux de désenfumage mcr ULTRA THERM

lanterneaux de désenfumage



lanterneaux de désenfumage et d'accès toiture



Retrouvez toutes les informations du lanterneau de désenfumage **mcr ULTRA THERM** sur notre site.

2.1.2 | Caractéristiques



Éclairage

Optimisation de l'apport de lumière naturelle et réduction des coûts d'énergie.



Aération

Ventilation de confort, amenée d'air.



Désenfumage

Désenfumage de bâtiments couverts et fermés (entrepôts, installations industrielles, établissements recevant du public...). Évacuation à l'air libre des fumées et des gaz de combustion chauds pour protéger les personnes et les biens.



Isolation thermique

Le produit présente un faible coefficient de transmission thermique : $U_{rc} \geq 0,8 \text{ W/m}^2\text{K}$.



Options

- » déflecteurs de vent,
- » tuyère directrice,
- » grillage de protection,
- » interrupteur de fin de course.



Accès au toit

Le mécanisme d'ouverture permet un accès facile au toit (option).

2.1.3 | Certification



Fonds européens
Développement
intelligent

Union européenne
Fonds européen de
développement régional



Produit certifié conforme à la norme EN 12101-2 et marqué CE.



Le lanterneau de désenfumage mcr ULTRA TERM dispose d'une déclaration permettant de mesurer l'impact environnemental du produit sur l'ensemble de son cycle de vie, de l'extraction des matières premières au transport et montage final.



Téléchargez nos certificats et agréments : mercorm.com.pl/fr/download



Fig. 19 – Lanterneaux de désenfumage mcr ULTRA TERM



Fig. 20 – Lanterneaux de désenfumage mcr ULTRA TERM

2.2 mcr ULTRA THERM | lanterneaux d'éclairage

2.2.1 | Atouts

- » lanterneau ponctuel fixe ou ouvrant (fonction aération),
- » excellente isolation thermique,
- » absence totale de ponts thermiques,
- » types et matériaux de costière variés,
- » large gamme dimensionnelle :
 - **Type C (carré) :**
80 x 80 cm au 200 x 200 cm,
 - **Type E (rectangulaire) :**
80 x 120 cm au 200 x 300 cm,
 - **Type NG-A (costière biaisée) :**
80 x 80 cm au 200 x 300 (200 x 200*) cm,
- » livraison de sous-ensembles ou de produits assemblés,
- » laquage (teintes RAL) pour les costières en acier ou en aluminium,
- » finition esthétique,
- » résistance au feu extérieur classée B_{ROOF}(t1) selon la norme EN 13501-5 (en option).

Éléments constitutifs

Costière

- » **type:** droite, biaisée,
- » **hauteur :** 25 à 70 cm,
- » **matériau :** PVC, acier, aluminium,
- » costière en acier et en aluminium adaptée à l'isolation de 50 mm d'épaisseur,
- » pose possible sur costière existante.

Remplissage

- » polycarbonate alvéolaire (PCA),
- » **dôme :** acrylique ou polycarbonate compact,
- » remplissage mixte monoparoi ou multiparoi.

Asservissement*

- » **aération :** électrique (230 Vca).

(*) pour lanterneaux ouvrants

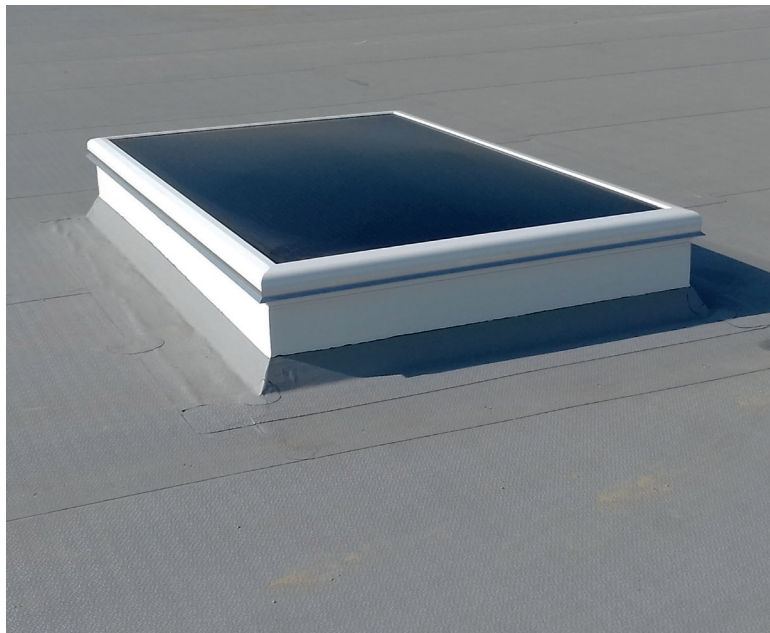


Fig. 21 – Lanterneaux d'éclairage mcr ULTRA THERM

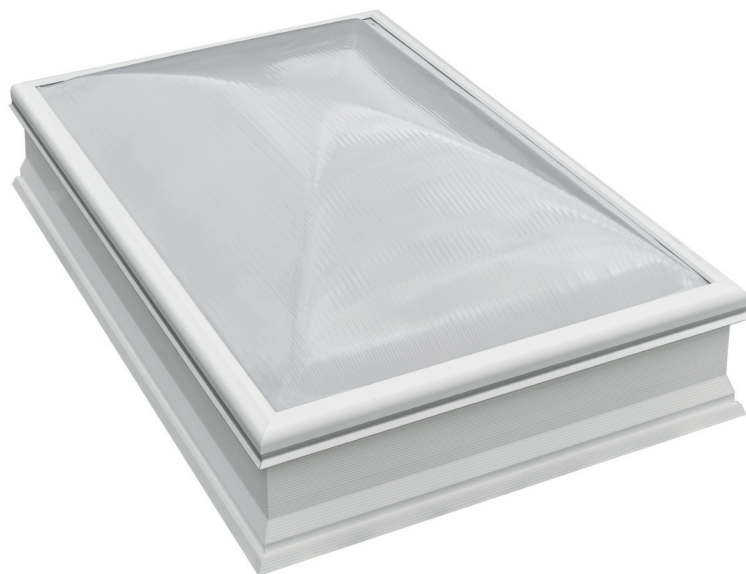


Fig. 22 – Lanterneau d'éclairage mcr ULTRA THERM

lanterneaux fixes	lanterneaux fixes FIX	lanterneaux ouvrants
		
Retrouvez toutes les informations du lanterneau d'éclairage mcr ULTRA THERM sur notre site.		

2.2.2 | Caractéristiques



Éclairage

Optimisation de l'apport de lumière naturelle et réduction des coûts d'énergie.



Aération

Ventilation de confort.



Isolation thermique

Le produit présente un faible coefficient de transmission thermique : $U_{rc} \geq 0,8 \text{ W/m}^2\text{K}$.



Options

- » grillage de protection,
- » interrupteur de fin de course (pour lanterneaux d'éclairage ouvrants).



Utilisation

Un vaste choix de paramètres permet l'adaptation à tous les besoins (entrepôts, établissements recevant du public, centres commerciaux, bâtiments tertiaires, équipements sportifs...).

2.2.3 | Certification



Fonds européens
Développement
intelligent

Union européenne
Fonds européen de
développement régional



Produit certifié conforme à la norme EN 1873.



Le lanterneau d'éclairage mcr ULTRA THERM dispose d'une déclaration permettant de mesurer l'impact environnemental du produit sur l'ensemble de son cycle de vie, de l'extraction des matières premières au transport et montage final.



Téléchargez nos certificats et agréments : mercors.com.pl/fr/download

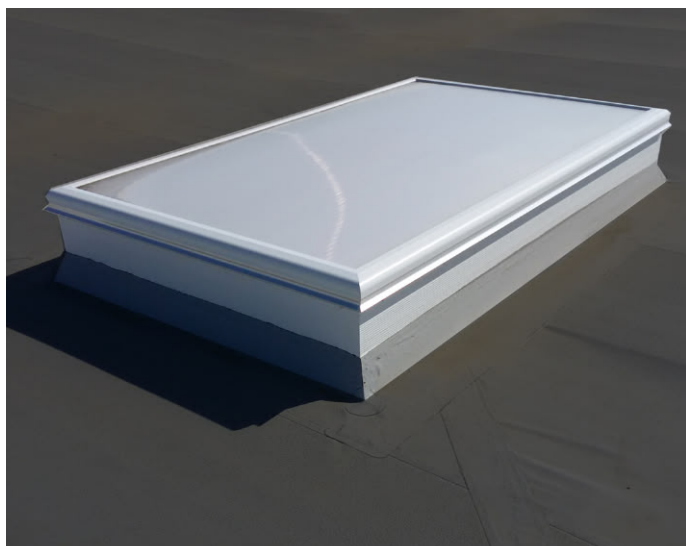


Fig. 23 – mcr ULTRA THERM lanterneaux d'éclairage



Fig. 24 – mcr ULTRA THERM lanterneaux d'éclairage

2.3 mcr ULTRA THERM | lanterneaux d'accès toiture

2.3.1 | Atouts

- » excellente isolation thermique,
- » absence totale de ponts thermiques,
- » différents types et matériaux de costière,
- » large gamme dimensionnelle :
 - **Type C (carré) :**
80 x 80 cm au 130 x 130 cm,
 - **Type E (rectangulaire) :**
80 x 90 cm au 120 x 130 cm,
 - **Type NG-A (costière biaisée) :**
90 x 90 cm au 140 x 140 cm,
- » livraison de sous-ensembles ou de produits assemblés,
- » laquage (teintes RAL) pour les costières en acier ou en aluminium,
- » finition esthétique.

Éléments constitutifs

Costière

- » **type :** droite, biaisée,
- » **hauteur :** 25 à 70 cm,
- » **matériau :** PVC, acier, aluminium,
- » costière en acier et en aluminium adaptée à l'isolation de 50 mm d'épaisseur.

Remplissage

- » polycarbonate alvéolaire (PCA),
- » **dôme :** acrylique ou polycarbonate compact,
- » remplissage mixte monoparoi ou multiparoi.

Asservissement

- » ressorts à gaz.



Fig. 25 – Lanterneau d'accès toiture mcr ULTRA THERM

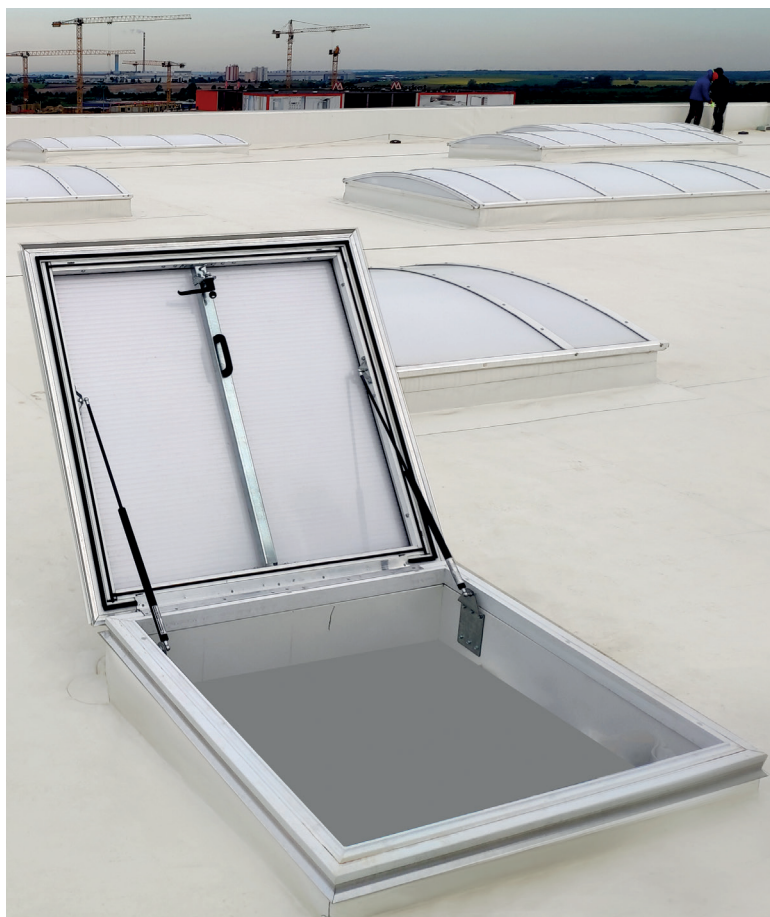


Fig. 26 – Lanterneau d'accès toiture mcr ULTRA THERM



Retrouvez toutes les informations de ce produit sur notre site.

2.3.2 | Caractéristiques



Éclairage

Optimisation de l'apport de lumière naturelle et réduction des coûts d'énergie.



Accès au toit

Le mécanisme d'ouverture permet un accès facile au toit.



Isolation thermique

Le produit présente un faible coefficient de transmission thermique : $U_{rc} \geq 0,8 \text{ W/m}^2\text{K}$.



Options

- » grillage de protection,
- » interrupteur de fin de course.



Utilisation

Un vaste choix de paramètres permet l'adaptation à tous les besoins (entrepôts, établissements recevant du public, centres commerciaux, bâtiments tertiaires, équipements sportifs...).

2.3.3 | Certification



Fonds européens
Développement
intelligent

Union européenne
Fonds européen de
développement régional



Produit certifié conforme
à la norme EN 1873.



Le lanterneau d'accès toiture mcr ULTRA THERM dispose d'une déclaration permettant de mesurer l'impact environnemental du produit sur l'ensemble de son cycle de vie, de l'extraction des matières premières au transport et montage final.



Téléchargez nos certificats et agréments : mercorm.com/pl/fr/download

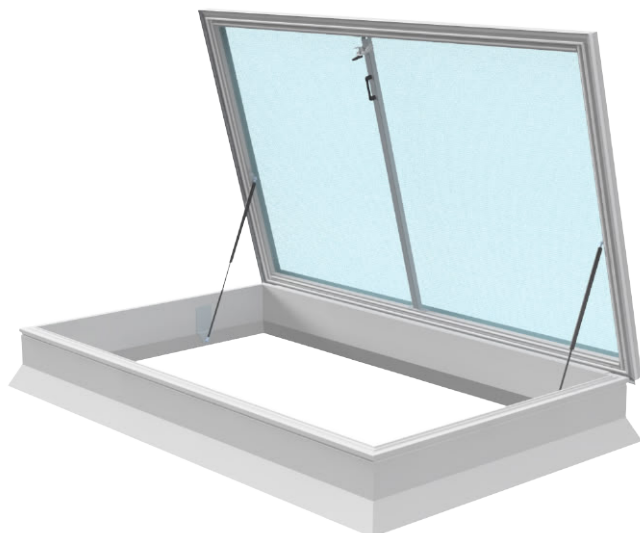


Fig. 27 – Lanterneau d'accès toiture mcr ULTRA THERM

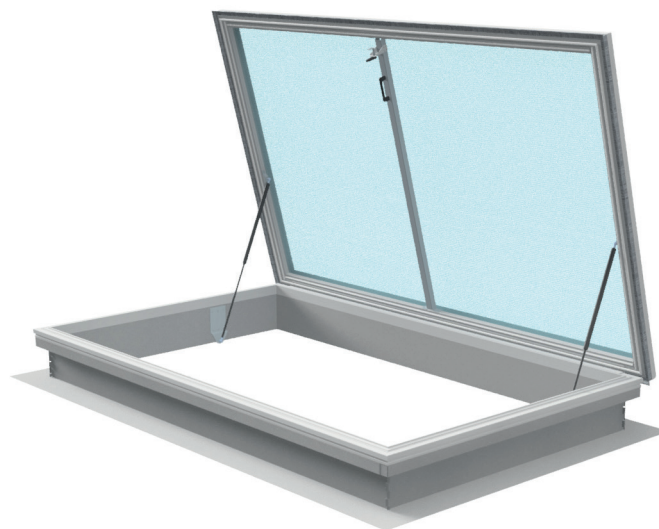


Fig. 28 – Lanterneau d'accès toiture mcr ULTRA THERM

3.1 mcr S-THERM | lanterneaux de désenfumage

3.1.1 | Atouts

- » absence de ponts thermiques, réduction de condensation,
- » finition esthétique (profilés en aluminium extrudé),
- » construction modulaire améliorant l'ergonomie pendant l'assemblage et le transport,
- » large gamme dimensionnell :
 - **Type C (carré) :**
100 x 100 cm au 180 x 180 cm,
 - **Type E (rectangulaire) :**
150 x 250 cm au 180 x 250 cm,
 - **Type NG-A (costière biaise) :**
110 x 110 cm au 190 x 260 cm,
- » possibilité d'optimiser les performances aérodynamiques et d'améliorer l'efficacité de désenfumage à l'aide de déflecteurs de vent et/ou d'une tuyère directrice,
- » facile à modifier (par exemple le type, l'épaisseur et la couleur du remplissage),
- » laquage (toutes teintes RAL),
- » produit certifié conforme à la norme EN 12101-2 (marqué CE).

Éléments constitutifs

Costière

- » **type :** droite, biaise,
- » **hauteur :** 20 à 70 cm,
- » **matériau :** acier,
- » costière adaptée à l'isolation thermique de 50 mm d'épaisseur,
- » livrée en kit,
- » pose possible sur costière existante.

Remplissage

- » polycarbonate alvéolaire (PCA),
- » **dôme :** acrylique (PMMA) ou polycarbonate compact (PC),
- » panneau sandwich en aluminium,
- » remplissage mixte monoparoi ou multiparoi.

Asservissement

- » **désenfumage :** électrique (24 Vcc), pneumatique,
- » **aération :** électrique (230 Vca).



Fig. 29 – Lanterneau de désenfumage mcr S-THERM en position ouverte



Fig. 30 – Lanterneau de désenfumage mcr S-THERM en position ouverte



Retrouvez toutes les informations de ce produit sur notre site.

3.1.2 | Caractéristiques



Éclairage

Optimisation de l'apport de lumière naturelle et réduction des coûts d'énergie.



Aération

Ventilation de confort, amenée d'air.



Désenfumage

Désenfumage de bâtiments couverts et fermés (entrepôts, installations industrielles, établissements recevant du public...). Évacuation à l'air libre des fumées et des gaz de combustion chauds pour protéger les personnes et les biens.



Isolation thermique

Le produit présente un faible coefficient de transmission thermique : $U_{rc} \geq 0,9 \text{ W/m}^2\text{K}$.



Options

- » déflecteurs de vent (C, E),
- » tuyère directrice,
- » grillage de protection,
- » interrupteur de fin de course.



Utilisation

Un vaste choix de paramètres permet l'adaptation à tous les besoins (entrepôts, établissements recevant du public, centres commerciaux, bâtiments tertiaires, équipements sportifs...).

3.1.3 | Certification



Fonds européens
Développement
intelligent

Union européenne
Fonds européen de
développement régional



Produit certifié conforme à la norme
EN 12101-2 et portant le marquage CE.



Téléchargez nos certificats et agréments : mercorm.com.pl/fr/download

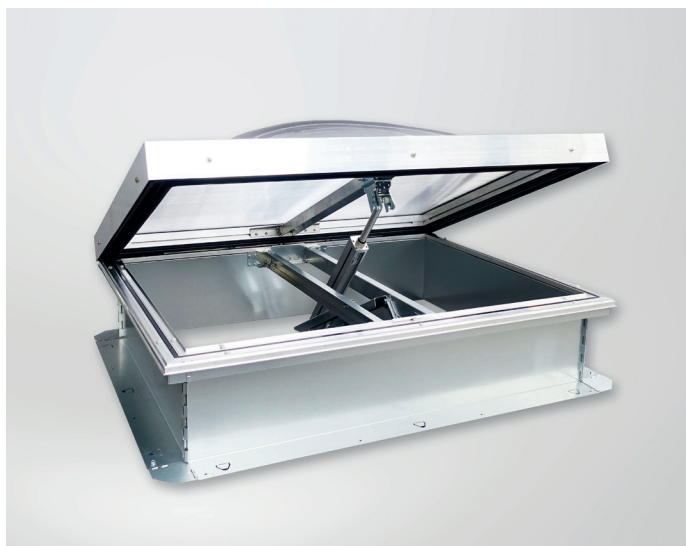


Fig. 31 – Lanterneau de désenfumage mcr S-THERM en position ouverte

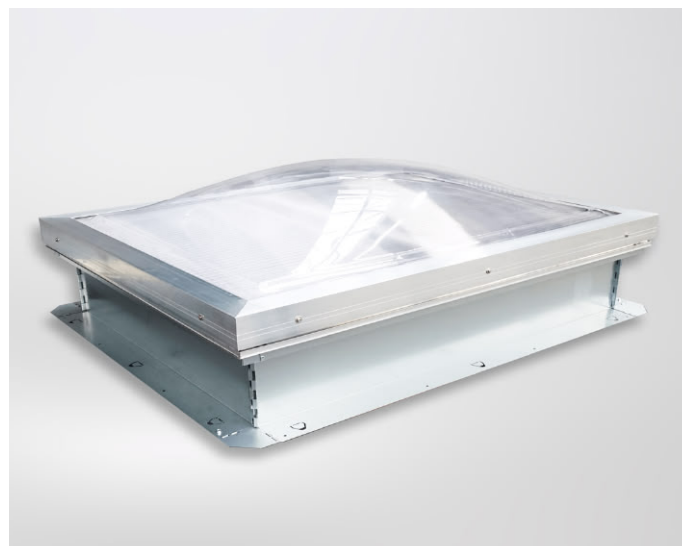


Fig. 32 – Lanterneau de désenfumage mcr S-THERM en position fermée

4.1 mcr OSO THERM | châssis de façade

4.1.1 | Atouts

- » Types d'ouverture :
 - ouverture sur l'axe horizontal **supérieur** vers l'extérieur,
 - ouverture sur l'axe horizontal **supérieur** vers l'intérieur,
 - ouverture sur l'axe horizontal **inférieur** vers l'extérieur,
 - ouverture sur l'axe horizontal **inférieur** vers l'intérieur.
- » large gamme dimensionnelle :
 - **pose en verticale** :
80 x 80 cm au 160 x 220 cm,
 - **pose en horizontale** :
80 x 80 cm au 270 x 130 cm,
- » laquage RAL ou effet bois (différentes teintes disponibles),
- » produit certifié conforme à la norme EN 12101-2 et marqué CE.

Éléments constitutifs

- » cadre dormant et ouvrant en profilés aluminium multichambres,
- » rainures et bandes de recouvrement facilitant le cheminement esthétique des câbles et la fixation des consoles des vérins.

Remplissage

- » triple vitrage,
- » double vitrage,
- » panneau sandwich en aluminium.

Asservissement

désenfumage, aération, amenée d'air:

- » électrique 24 Vcc/48 Vcc (vérin à tige G/S, vérin à chaîne HCV),
- » électrique 230 Vca (vérin à chaîne HCVA).



Fig. 33 – Châssis de façade mcr OSO THERM



Fig. 34 – Châssis de façade mcr OSO THERM



Retrouvez toutes les informations de ce produit sur notre site.

4.1.2 | Caractéristiques



Éclairage

Optimisation de l'apport de lumière naturelle et réduction des coûts d'énergie.



Aération

Ventilation de confort, amenée d'air.



Désenfumage

Désenfumage de bâtiments couverts et fermés (entrepôts, installations industrielles, établissements recevant du public...). Évacuation à l'air libre des fumées et des gaz de combustion chauds pour protéger les personnes et les biens.



Isolation thermique

Le produit présente un faible coefficient de transmission thermique : **Urc ≥ 0,8 W/m²K.**



Options

- » croisillons de construction
- » laquage bicolore
- » éléments décoratifs inspirés de l'architecture ancienne ou moderne



Utilisation

Un vaste choix de paramètres permet l'adaptation à tous les besoins (entrepôts, établissements recevant du public, centres commerciaux, bâtiments tertiaires, équipements sportifs...).

4.1.3 | Certification



Fonds européens
Développement
intelligent

Union européenne
Fonds européen de
développement régional



Produit certifié conforme à la norme
EN 12101-2 et marqué CE.



Téléchargez nos certificats et agréments : mercorm.com.pl/fr/download



Fig. 35 – Châssis de façade mcr OSO THERM



Fig. 36 – Châssis de façade mcr OSO THERM

5.1 mcr LAM | appareils à lames



Visualisez les modèles **BIM** et **CAD** disponibles sur notre site dans l'espace concepteur.

5.1.1 | Atouts

- » mcr LAM de désenfumage est monté en toiture (différentes inclinaisons possibles) ou en façade,
- » résistance au vent permettant la pose sur les bâtiments de hauteur importante,
- » large gamme dimensionnelle permettant d'obtenir la surface utile d'évacuation ou d'amenée d'air requise,
- » **large gamme dimensionnelle** :
 - 80 x 50 cm au 380 x 250 cm,
- » laquage (toutes teintes RAL).

Éléments constitutifs

Costière

- » **hauteur** : 15 à 25 cm,
- » **matériau** : acier, aluminium,
- » **isolation thermique** : laine minérale dure 20 mm,

Lames

- » **type** : lames transparentes ou opaques,
- » **matériau** : profilés d'aluminium et polycarbonate alvéolaire (PCA) ou tôle d'acier.

Remplissage

- » panneau en polycarbonate alvéolaire (PCA) 16 ou 25 mm,
- » remplissage non transparent en tôle d'acier sans isolation (SO),
- » remplissage non transparent en tôle d'acier avec isolation de 20 mm (SO+ISO*).

* **matériau isolant**

Asservissement

- » **désenfumage** : électrique (24 Vcc), pneumatique,
- » **aération** : électrique (230 Vca).



Fig. 37 – Appareil à lames mcr LAM monté en toiture



Fig. 38 – Appareil à lames mcr LAM monté en façade



Retrouvez toutes les informations de ce produit sur notre site.

5.1.2 | Caractéristiques



Éclairage

Optimisation de l'apport de lumière naturelle et réduction des coûts d'énergie.



Aération

Ventilation de confort, amenée d'air.



Désenfumage

Désenfumage de bâtiments couverts et fermés (entrepôts, installations industrielles, établissements recevant du public...). Évacuation à l'air libre des fumées et des gaz de combustion chauds pour protéger les personnes et les biens.



Utilisation

Un vaste choix de paramètres permet l'adaptation à tous les besoins (entrepôts, établissements recevant du public, centres commerciaux, bâtiments tertiaires, équipements sportifs...).



Options

- » protections anti-pluie,
- » interrupteur de fin de course,
- » costière en acier pour pose sur toiture.

5.1.3 | Certification



Fonds européens
Développement
intelligent

Union européenne
Fonds européen de
développement régional



Produit certifié conforme à la norme
EN 12101-2 et marqué CE.



Téléchargez nos certificats et agréments : mercorm.com.pl/fr/download



Fig. 39 – Appareil à lames mcr LAM monté en toiture – vue intérieure



Fig. 40 – Appareil à lames mcr LAM monté en toiture

6.1 mcr PROSMOKE | écrans de cantonnement

6.1.1 | Atouts

- » très bonne résistance au feu :
 - **écrans mobiles :**
D30 / D60 / DH30 / DH60 ou D180,
 - **écrans fixes :**
D180/DH60 (textile),
ou DH120 (acier),
- » différentes options de fixation sur linteau ou sur structure métallique,
- » écran mobile est disponible en version simple ou modulaire (assemblage en angle et porte d'évacuation possibles),
- » laquage d'éléments métalliques (toutes teintes RAL),
- » produit certifié conforme à la norme EN 12101 et marqué CE.

Éléments constitutifs

Gammes

- » **mcr PROSMOKE ONE*** – écran de cantonnement mobile,
- » **mcr PROSMOKE CE*** – écran de cantonnement mobile (descente et montée motorisées),
- » **mcr PROSMOKE FS*** – écran de cantonnement mobile (descente gravitaire et montée motorisée),
- » **mcr PROSMOKE S** – écran de cantonnement fixe en textile,
- » **mcr PROSMOKE ST** – écran de cantonnement fixe en acier.

Éléments constitutifs d'un écran mobile

- » boîtier en tôle d'acier à rouleau,
- » textile ignifugé,
- » motorisation électrique,
- » barre de lestage,
- » cache de barre de lestage.

Éléments constitutifs d'un écran fixe

- » **écran fixe en textile :**
 - profilé de fixation et de pression en acier,
 - textile ignifugé,
 - barre de lestage.
- » **écran fixe en acier :**
 - tôle trapézoïdale,
 - éléments porteurs et raidisseurs.



Fig. 41 – mcr PROSMOKE écran de cantonnement en textile

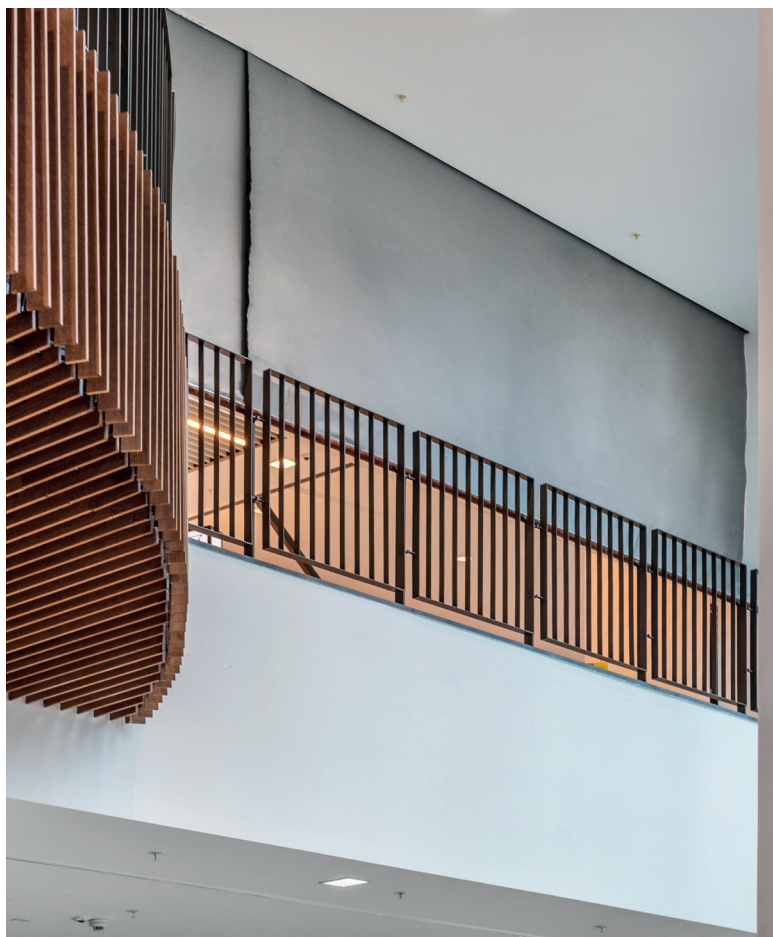


Fig. 42 – Écran de cantonnement en textile mcr PROSMOKE



Retrouvez toutes les informations de l'écran de cantonnement **mcr PROSMOKE** sur notre site.

6.1.2 | Caractéristiques



Utilisation

Un vaste choix de paramètres permet l'adaptation à tous les besoins (entrepôts, établissements recevant du public, centres commerciaux, bâtiments tertiaires, équipements sportifs...).



Options

- » passages de canalisations et de câbles,
- » laquage (toutes teintes RAL),
- » passage de service,
- » rails latéraux de guidage.



Cantonnement de fumées

Les écrans de cantonnement permettent de limiter la propagation des fumées dans les circulations et les escaliers et de maintenir les issues de secours exemptes de fumée.



Maîtrise de l'écoulement de fumées

L'installation d'écrans de cantonnement permet de canaliser les fumées vers les dispositifs d'évacuation naturelle de fumée et de chaleur (exutoires de désenfumage).

6.1.3 | Certification



Fonds européens
Développement
intelligent

Union européenne
Fonds européen de
développement régional



CE

Produit certifié conforme à la norme
EN 12101-2 et marqué CE.



Téléchargez nos certificats et agréments : mercors.com.pl/fr/download



Fig. 43 – Écran de cantonnement en acier mcr PROSMOKE



Fig. 44 – Écran de cantonnement en textile mcr PROSMOKE

7.1 mcr PROROOF | lanterneaux d'accès toiture

7.1.1 | Atouts

- » excellente isolation thermique,
- » différents types et matériaux de costière,
- » deux gammes disponibles :
 - mcr PROROOF LD à échelle,
 - mcr PROROOF ST à escalier,
- » large gamme dimensionnelle :
 - **gamme LD** :
60 x 60 cm au 150 x 140 cm,
 - **gamme ST** :
75 x 150 cm au 75 x 330 cm,
- » charges autorisées :
 - charge ascendante **UL=1500 Pa**,
 - charge descendante **DL=1000 Pa**,
- » angle d'ouverture :
 - (gamme ST) : **90°**,
 - (gamme LD) : **70°**,
- » vantail en profilés acier à haute résistance,
- » costière solide en tôle d'aluminium,
- » joint d'étanchéité en EPDM,
- » laquage (toutes teintes RAL),
- » verrouillage en position complètement ouverte,
- » fermeture à clé de l'intérieur et de l'extérieur (**2 clés en standard**),
- » résistance au choc d'un grand corps mou.

Éléments constitutifs

Costière

- » **type** : droite,
- » **hauteur** : 25 à 70 cm,
- » **matériau** : tôle d'aluminium avec isolation en panneau PIR 60 mm.

Remplissage

- » polycarbonate alvéolaire (PCA),
- » **dôme** : acrylique (PMMA) ou polycarbonate massif (PC),
- » panneau sandwich en aluminium.

Asservissement

- » ressorts à gaz (gamme ST avec dispositif de sverrouillage du vantail intégré).



Fig. 45 – Lanterneau mcr PROROOF en position ouverte

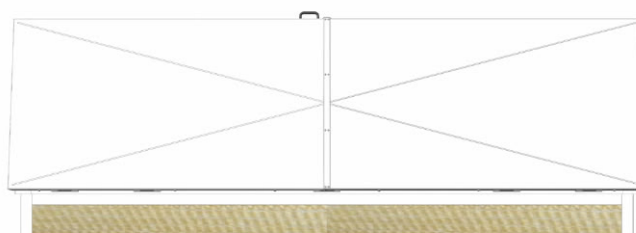
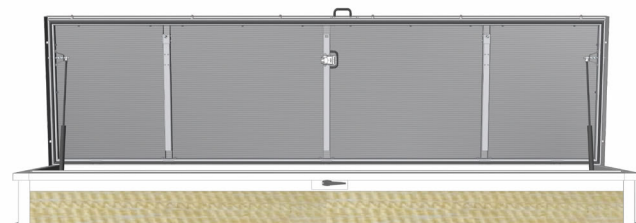
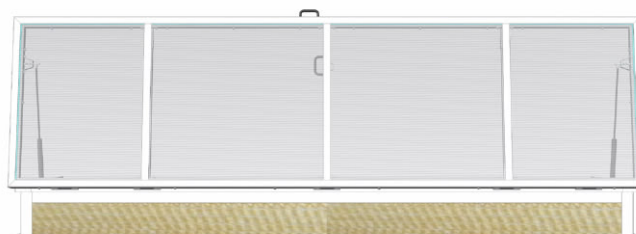


Fig. 46 – Différents remplissages du lanterneau mcr PROROOF



Retrouvez toutes les informations de ce produit sur notre site.

7.1.2 | Caractéristiques



Éclairage

Optimisation de l'apport de lumière naturelle et réduction des coûts d'énergie.



Accès au toit

Le mécanisme d'ouverture permet un accès facile au toit.



Isolation thermique

Le produit présente un faible coefficient de transmission thermique : $U_{rc} \geq 0,36 \text{ W/m}^2\text{K}$ grâce à l'isolation PIR de 60 mm.



Options

- » grillage de protection,
- » costière coiffante,
- » bordure PVC pour relevé d'étanchéité.



Utilisation

Un vaste choix de paramètres permet l'adaptation à tous les besoins (entrepôts, établissements recevant du public, centres commerciaux, bâtiments tertiaires, équipements sportifs...).

7.1.3 | Certification



Fonds européens
Développement
intelligent

Union européenne
Fonds européen de
développement régional



Les tôles d'acier utilisées pour les lanterneaux sont conformes à la norme EN 10346:2015-09, type de surface A.
Les surfaces des tôles d'aluminium utilisées sont conformes aux dispositions de la norme EN 485-1.



Téléchargez nos certificats et agréments : mercorm.com.pl/fr/download



Fig. 47 – Lanterneau d'accès toiture mcr PROROF LD à échelle

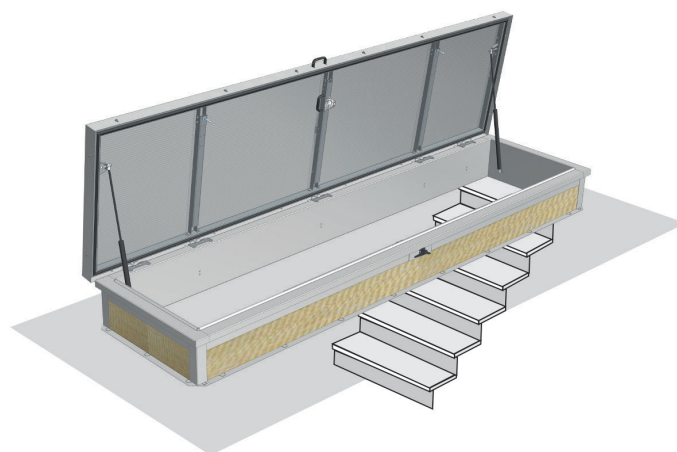


Fig. 48 – Lanterneau d'accès toiture mcr PROROF ST à escalier



Mercor Light&Vent sp. z o.o.
ul. Grzegorza z Sanoka 2
80-408 Gdańsk, Pologne
tel. +48 58 341 42 45
export@mercors.com.pl

MERCOR UKRAINE SP. Z O.O.
Ukraine

www.mercor.com.ua
📍 9B Yaroslava Mudrogo str.
📍 79016 Ukraine, Lviv
☎ +380 322420346
✉ info@mercors.com.ua

MERCOR FIRE PROTECTION
SYSTEMS S.C. S.R.L.

Roumanie
www.mercor.ro
📍 Drum Centura Chitila:
📍 Mogosoia, n° 3, 4^e étage
📍 Oras Chitila, Ilfov RO-077045
☎ +40 371 324 182
☎ +40 372 877 070
✉ romania@mercors.com.pl

MERCOR SPAIN
Espagne

📍 Parque Tecnológico Legatec.
📍 C/ Margarita Salas n° 6
📍 28919 Leganés (Madrid)
☎ +34 911 169 616
✉ info@mercorsLV.com

MERCOR SLOVAKIA S.R.O.
Slovaquie

www.mercor-slovakia.sk
📍 Galvaniho 7/D
📍 821 04 Bratislava
☎ +421 2 2062 0040
☎ +421 2 2062 0049
✉ mercors@mercors-slovakia.sk

MERCOR CZECH REPUBLIC S.R.O.
Tchéquie

www.mercor-czech.cz
📍 Letní 1122/1
📍 721 00 Ostrava-Svinov
☎ +420 597 317 665
✉ mercors@mercors-czech.cz

MERCOR HUNGARY KFT.
Hongrie
mercors.hu

📍 Teréz körút 55-57. Bâtiment A, étage 2
📍 1062 Budapest
☎ +36 306 193 663
✉ info@mercors.hu

MERCOR FIRE PROTECTION UK LTD
GröÙbritannien
mercors-uk.co.uk

📍 Unit P(10), Heywood Distribution Park,
📍 Pilsworth Road, Heywood, OL10 2TT
☎ +44 (0) 0161 3598309
✉ enquiries@mercors-fp.co.uk

LANTERNEAUX
CONTINUS AVEC
OUVRANTS



LANTERNEAUX DE
DÉSENFUMAGE



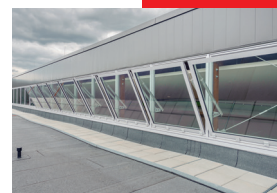
APPAREILS
À LAMES



ÉCRANS DE
CANTONNEMENT



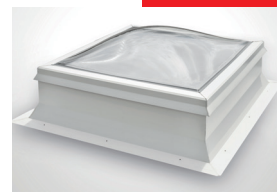
CHÂSSIS DE
FAÇADE



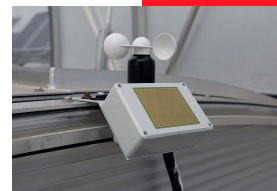
LANTERNEAUX
D'ACCÈS TOITURE



LANTERNEAUX
D'ÉCLAIRAGE



ASSERVISSEMENTS



DÉSENFUMAGE
DES CAGES
D'ESCALIER



Fonds européens

Développement
intelligent

Union européenne

Fonds européen de
développement régional



Le produit a été développé dans le cadre d'un projet innovant intitulé :
« **Le produit a été développé dans le cadre d'un projet innovant intitulé** »,
cofinancé par des fonds européens.

www.mercors.com.pl/fr

